



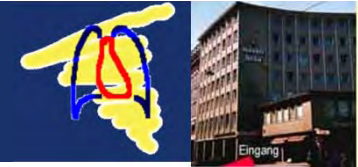
Pneumologische Praxistage 2011

Schwere Krankheitsbilder in der Pneumologie

1. Ein Fall von chr. Bronchitis



Befund 1996



43 Jährige Patientin, zwei Töchter

Beschwerden seit Anfang 1990

**Husten mit viel Auswurf,
Atemnot bei Belastung**



Damals **lungenfunktionsanalytisch** schwerste, zentrale und periphere, obstruktive Ventilationsstörung ohne wesentliche Reversibilität. Die VK ist auf 1,1 l eingeschränkt, der z Atemwegswiderstand extrem auf 1,42 erhöht.

Blutgasanalytisch respiratorische Partialinsuffizienz mit einem PO_2 von 54 Torr bei ausgeglichenen Säurebasenhaushalt.

Rö.-Thorax (digital): Ausgeprägte **Bronchiektasen** bds. mit Spiegelbildung und kleineren, wabigen Aufhellungen, mit Bevorzugung des Mittel- und Unterfeldes.

BEURTEILUNG:

Schwere, chronisch deformierende Bronchitis mit schwerster, obstruktiver Ventilationsstörung und respiratorischer Insuffizienz.

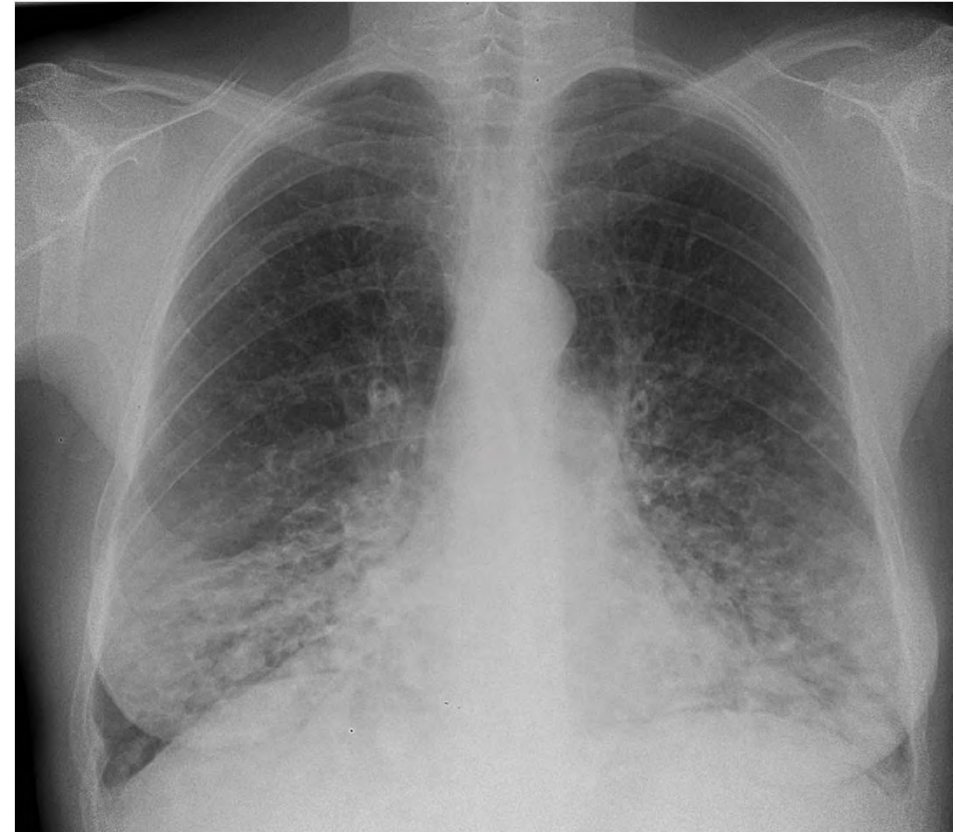
Eine chronische Infektion mit *Pseudomonas aeruginosa* besteht, in den letzten Jahren langsame, kontinuierliche Verschlechterung der Lungenfunktionswerte.

Immer wieder muß eine antibiotische Therapie mit **Fluorchinolonen** durchgeführt werden, *Pseudomonas* nur noch sensibel gegen **Ciprofloxacin**, **Tobramycin** und **Ceftazidim**.

Darüber hinaus dauernde antiobstruktive Therapie mit Inhalationen, Atemgymnastik, Klopfmassagen, Inhalationen.



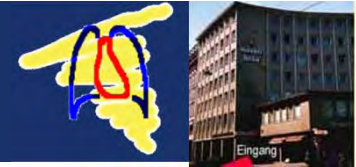
Röntgenthorax 14.8.2000 und 3.11.2010



Verlauf über 15 Jahre



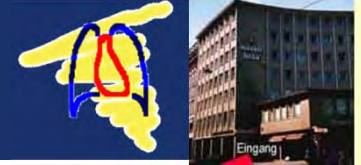
Bronchiektasen sind nicht allein



AD	Gesichert Transfusionspfl. Eisenmangelanämien {D50.8 G}		
AD	Gesichert Arterielle Hypertonie {I10.00 G}		
AD	Gesichert Kachexie {R64 G}		
AD	Gesichert Kompensierte Herzinsuffizienz [NYHA-Stadium II] {I50.12 G}		
AD	Gesichert Steroidinduzierte Osteoporose {M81.49 G}		
AD	Gesichert Chronische Nierenkrankheit, Stadium 4 {N18.4 G}		
AD	Gesichert Hyperkaliämie {E87.5 G}		
AD	Gesichert Multiple Nierenzysten {Q61.3 G}		
AD	Gesichert Bak. Kolitis ulcerosa {K52.9 G}		
AD	Gesichert Karpaltunnelsyndrom bds. {G56.0 G}		
AD	Gesichert LWS-Syndrom {M54.16 G}		
AD	Gesichert HWS-Syndrom {M54.2 G}		
AD	Gesichert Z.n. Cataracta - OP bds. {H26.9 G}		
AD	Gesichert Einfache Leberzyste {K76.8 G}		
AD	Gesichert normale LV-Pumpfunktion {I42.9 G}		



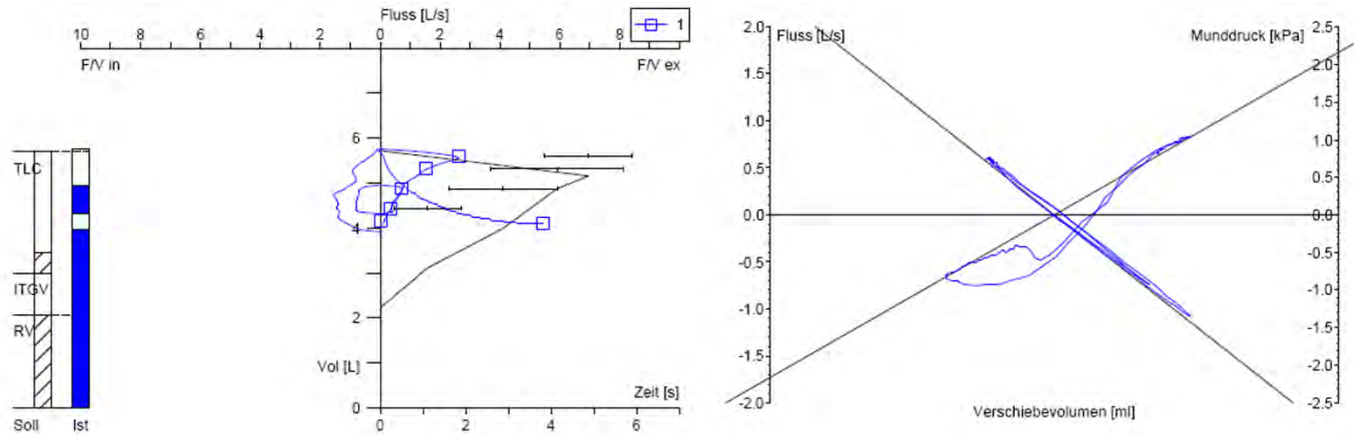
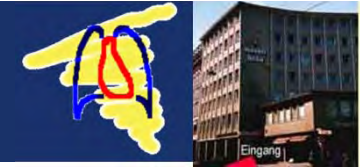
CT Thorax 9.3.2011



Ausgeprägte bronchiektatischen Veränderungen beider Lungen mit Betonung der Unterlappen und Destruktion des Mittellappens rechts. Insgesamt imponiert im Verlauf eine etwas vermehrte Ausbreitung der Bronchiektase in Richtung der oberen Lungenabschnitte, das ausgeprägte Mucusplugging und die teilweise Sichelbildung in den Bronchiektase unverändert, DD erneute? akute Exacerbation.



Lungenfunktion



Messwerte Fluss-Volumen Bodyplethysmographie

Substanz		Soll	Vor	%Soll
BMI			20.43	
FEV 1	[L]	2.99	1.11	37.1
FEV 1 % VC MAX	[%]	78.46	61.34	78.2
FVC	[L]	3.50	1.65	47.2
ERV	[L]	0.92	0.35	38.5
PEF	[L/min]	416.70	157.38	37.8
MEF 75	[L/s]	5.90	1.53	26.0
MEF 50	[L/s]	4.10	0.71	17.4
MEF 25	[L/s]	1.57	0.32	20.5
<hr/>				
R tot	[kPa*s/L]	0.30	1.28	426.2
SR tot	[kPa*s]	0.96	5.97	620.7
R EX	[kPa*s/L]		1.78	
R IN	[kPa*s/L]		0.85	
<hr/>				
ITGV	[L]	3.02	4.35	144.1
RV	[L]	2.10	4.00	190.4
TLC	[L]	5.89	5.81	98.6
RV % TLC	[%]	38.00	68.85	181.2

ABL5	pH	7.39	
	pO2	65	mmHg
	pCO2	38	mmHg
	sO2	92	%
	ABE	-2	mmol/L
ABL5	HCO3-	22	mmol/L
	mit 21 O2		
	pH	7.44	
	pO2	52	mmHg
	pCO2	35	mmHg
ABL5	sO2	88	%
	ABE	0	mmol/L
	HCO3-	23	mmol/L





Pneumologische Praxis Augsburg – info@lungenzentrum-augsburg.de

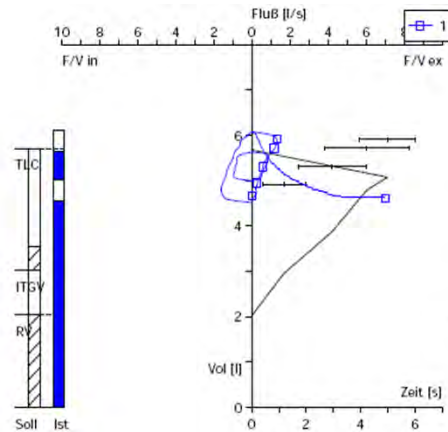
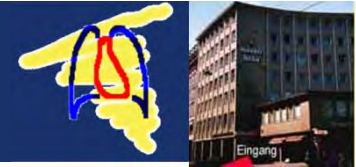


Sauerstoff seit Oktober 2000



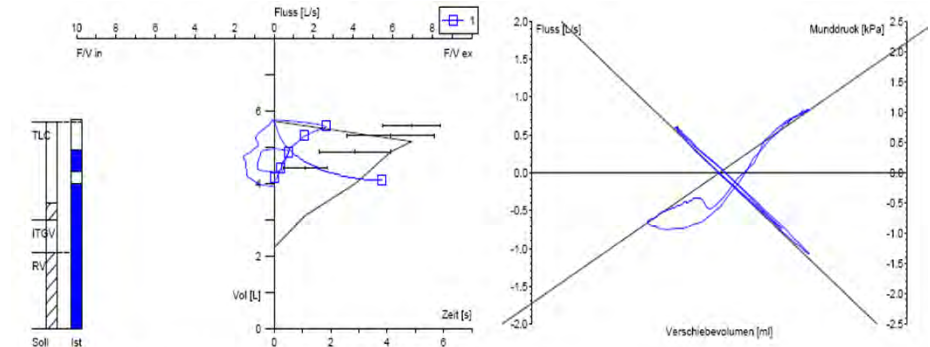
Pneumologische Praxis Augsburg – info@lungenzentrum-augsburg.de

25.4.2006 und 18.10.2010



Messwerte Fluss-Volumen Bodyplethysmographie

Messwerte	Fluss-Volumen		Bodyplethysmographie		
	Soll	Vor	%Soll		
BMI		23.04			
FEV 1	3.13	0.88	28.2		
FEV 1 % VC MAX	79.22	56.90	71.8		
FVC	3.64	1.45	39.9		
ERV	0.99	0.46	46.9		
PEF	7.12	1.31	18.4		
MEF 50	4.22	0.57	13.6		
MEF 25	1.68	0.26	15.4		
R tot	0.30	1.48	492.3		
SR tot	0.96	7.90	821.2		
R EX		1.82			
R IN		1.17			
ITGV	3.04	5.03	165.4		
RV	2.05	4.57	222.3		
TLC	5.96	6.12	102.7		
RV % TLC	36.64	74.66	203.8		
MMEF 75/25	3.38	0.52	15.3		
MEF 25	1.68	0.26	15.4		
MEF 50	4.22	0.57	13.6		
MEF 75	6.03	1.15	19.1		



Messwerte Fluss-Volumen Bodyplethysmographie

Substanz		Soll	Vor	%Soll
BMI			20.43	
FEV 1	[L]	2.99	1.11	37.1
FEV 1 % VC MAX	[%]	78.46	61.34	78.2
FVC	[L]	3.50	1.65	47.2
ERV	[L]	0.92	0.35	38.5
PEF	[L/min]	416.70	157.38	37.8
MEF 75	[L/s]	5.90	1.53	26.0
MEF 50	[L/s]	4.10	0.71	17.4
MEF 25	[L/s]	1.57	0.32	20.5
R tot	[kPa*s/L]	0.30	1.28	426.2
SR tot	[kPa*s]	0.96	5.97	620.7
R EX	[kPa*s/L]		1.78	
R IN	[kPa*s/L]		0.85	
ITGV	[L]	3.02	4.35	144.1
RV	[L]	2.10	4.00	190.4
TLC	[L]	5.89	5.81	98.6
RV % TLC	[%]	38.00	68.85	181.2

